



VIVIENDA 01_A



Planta Baja

Planta sótano	
Aparcamiento	24,50 m ²
Vestibulo	2,47 m ²
Estancia	16,65 m ²
Bodega/Almacén	2,40 m ²
Escalera	6,06 m ²
Planta baja	
Vestibulo	7,85 m ²
Cocina	12,25 m ²
Despensa	3,32 m ²
Salón	45,10 m ²
Aseo	2,58 m ²
Escalera	4,98 m ²
Terraza (cubierta) _ Entrada	1,48 m ²
Terraza (cubierta) _ Porche Salón	16,97 m ²
Terraza (descubierta) _ Porche Salón	5,85 m ²
Jardín	230,85 m ²
Planta primera	
Dormitorio 1	17,72 m ²
Baño-Vestidor	10,03 m ²
Terraza (cubierta) _ Dormitorio 1	9,06 m ²
Terraza (descubierta) _ Dormitorio 1	8,90 m ²
Dormitorio 2	13,00 m ²
Dormitorio 3	13,00 m ²
Terraza (descubierta) _ Dormitorio 2-3	4,54 m ²
Baño 1	5,71 m ²
Distribuidor	6,24 m ²
Escalera	4,73 m ²
Planta solarium	
Distribuidor	5,30 m ²
Despacho	17,37 m ²
Terraza (cubierta) _ Despacho	2,27 m ²
Baño 2	5,45 m ²
Solarium	41,77 m ²
TOTAL SUPERFICIE ÚTIL INTERIOR	202,21 m²
TOTAL SUPERFICIE ÚTIL EXTERIOR	66,54 m²
TOTAL SUPERFICIE ÚTIL SEGÚN DECRETO 218/2005*	222,43 m²
TOTAL SUPERFICIE CONSTRUIDA CERRADA DE VIVIENDA	310,52 m²
TOTAL SUPERFICIE CONSTRUIDA DE VIVIENDA	393,12 m²
SUPERFICIE DE PARCELA	346,45 m²
SUPERFICIE DE HUELLA DE VIVIENDA SOBRE PARCELA	115,60 m²

NOTAS

La superficie útil interior corresponde a la superficie útil cerrada de la vivienda sin incluir accesos, terrazas, jardines, solariums y aparcamientos en superficie.

La superficie útil exterior corresponde a la superficie útil de espacios exteriores no cerrados como accesos, terrazas, jardines, solariums y aparcamientos en superficie.

La superficie construida cerrada de vivienda es la suma de la superficie útil interior total y la superficie de muros y tabiques, midiéndose a ejes de tabiques en aquellos que son separadores con zonas comunes u otras viviendas, y por el exterior cuando se trata de fachadas, sin incluir los accesos, terrazas, jardines, solariums, aparcamientos en superficie y parte correspondiente de zonas de maniobra en planta sótano.

La superficie construida total es la suma de la superficie construida cerrada de vivienda y las superficies construidas de terrazas de plantas altas, solariums y parte correspondiente de zonas de maniobra en planta sótano.

Podrían producirse pequeñas modificaciones sobre las superficies señaladas por exigencias municipales, por criterios normativos y/o técnicos, aunque sin desvirtuar básicamente el modelo reflejado en la presente ficha de la vivienda.

(*). Anexo 1. Reglamento de información al consumidor en la compraventa y arrendamiento de viviendas en Andalucía.

NOLL & PARTNERS

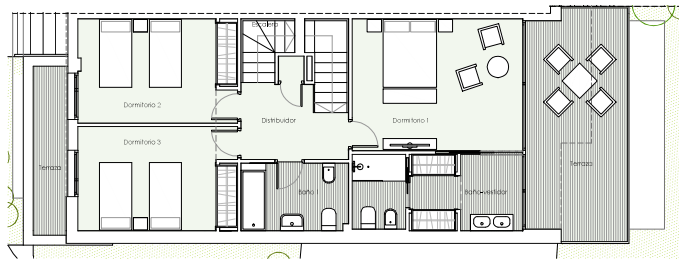
SOTOGRADE REAL ESTATE

(+34) 607 911 661

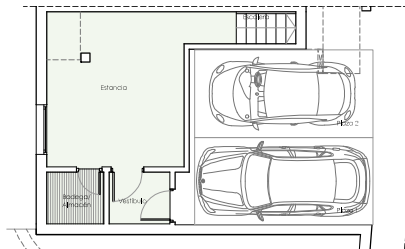
info@noll-sotogrande.com

www.noll-sotogrande.com

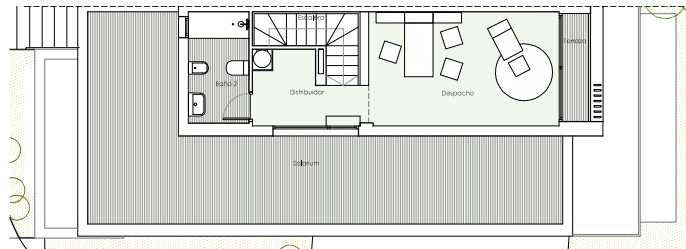




Planta Primera



Planta Sótano



Planta Solarium

Planta sótano	
Aparcamiento	24,50 m ²
Vestibulo	2,47 m ²
Estancia	16,65 m ²
Bodega/Almacén	2,40 m ²
Escalera	6,06 m ²
Planta baja	
Vestibulo	7,85 m ²
Cocina	12,25 m ²
Despensa	3,32 m ²
Salón	45,10 m ²
Aseo	2,58 m ²
Escalera	4,98 m ²
Terraza (cubierta) _ Entrada	1,48 m ²
Terraza (cubierta) _ Porche Salón	16,97 m ²
Terraza (descubierta) _ Porche Salón	5,85 m ²
Jardín	230,85 m ²
Planta primera	
Dormitorio 1	17,72 m ²
Baño-Vestidor	10,03 m ²
Terraza (cubierta) _ Dormitorio 1	9,06 m ²
Terraza (descubierta) _ Dormitorio 1	8,90 m ²
Dormitorio 2	13,00 m ²
Dormitorio 3	13,00 m ²
Terraza (descubierta) _ Dormitorio 2-3	4,54 m ²
Baño 1	5,71 m ²
Distribuidor	6,24 m ²
Escalera	4,73 m ²
Planta solarium	
Distribuidor	5,30 m ²
Despacho	17,37 m ²
Terraza (cubierta) _ Despacho	2,27 m ²
Baño 2	5,45 m ²
Solarium	41,77 m ²
TOTAL SUPERFICIE ÚTIL INTERIOR	202,21 m²
TOTAL SUPERFICIE ÚTIL EXTERIOR	66,54 m²
TOTAL SUPERFICIE ÚTIL SEGÚN DECRETO 218/2005*	222,43 m²
TOTAL SUPERFICIE CONSTRUIDA CERRADA DE VIVIENDA	310,52 m²
TOTAL SUPERFICIE CONSTRUIDA DE VIVIENDA	393,12 m²
SUPERFICIE DE PARCELA	346,45 m²
SUPERFICIE DE HUELLA DE VIVIENDA SOBRE PARCELA	115,60 m²

NOTAS

La superficie útil interior corresponde a la superficie útil cerrada de la vivienda sin incluir accesos, terrazas, jardines, solariums y aparcamientos en superficie.

La superficie útil exterior corresponde a la superficie útil de espacios exteriores no cerrados como accesos, terrazas, jardines, solariums y aparcamientos en superficie.

La superficie construida cerrada de vivienda es la suma de la superficie útil interior total y la superficie de muros y tabiques, midiéndose a ejes de tabiques en aquellos que son separadores con zonas comunes u otras viviendas, y por el exterior cuando se trata de fachadas, sin incluir los accesos, terrazas, jardines, solariums, aparcamientos en superficie y parte correspondiente de zonas de manobra en planta sótano.

La superficie construida total es la suma de la superficie construida cerrada de vivienda y las superficies construidas de terrazas de plantas altas, solariums y parte correspondiente de zonas de manobra en planta sótano.

Podrían producirse pequeñas modificaciones sobre las superficies señaladas por exigencias municipales, por criterios normativos y/o técnicos, aunque sin desvirtuar básicamente el modelo reflejado en la presente ficha de la vivienda.

(*). Anexo 1. Reglamento de información al consumidor en la compraventa y arrendamiento de viviendas en Andalucía.

NOLL & PARTNERS

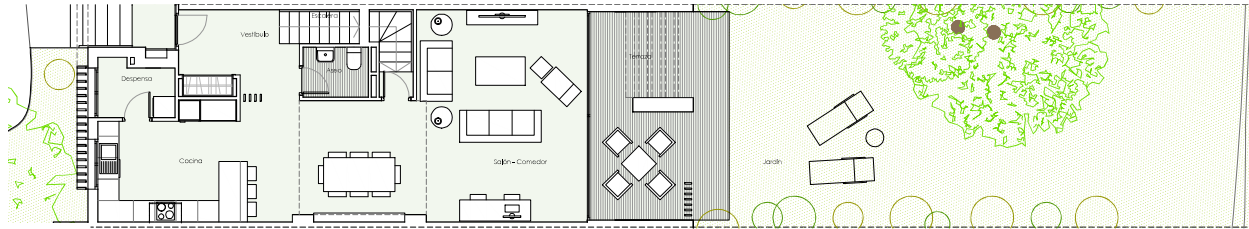
SOTOGRADE REAL ESTATE

(+34) 607 911 661

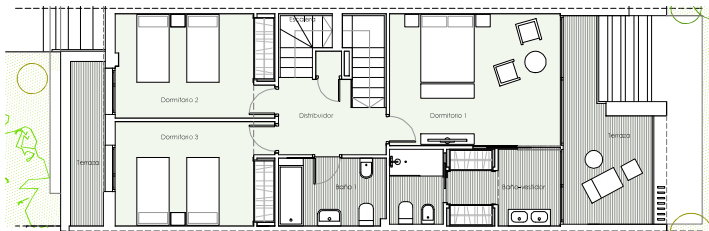
info@noll-sotogrande.com

www.noll-sotogrande.com

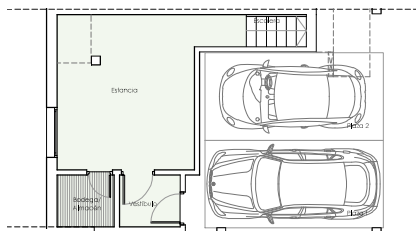




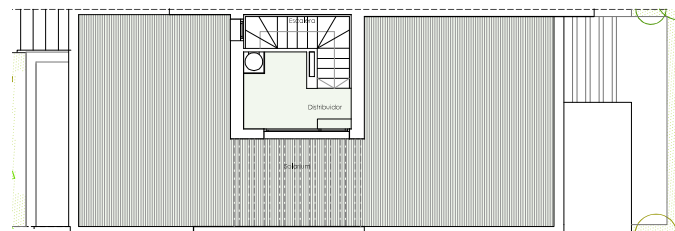
Planta Baja



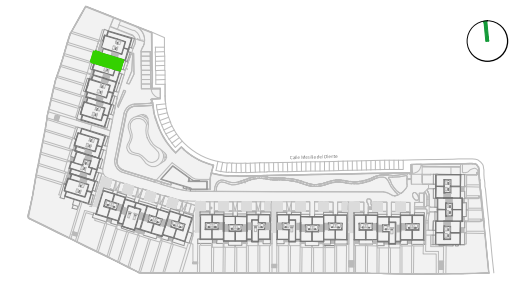
Planta Primera



Planta Sótano



Planta Solarium



Planta sótano	
Aparcamiento	24,50 m ²
Vestibulo	2,47 m ²
Estancia	16,65 m ²
Bodega/Almacén	2,40 m ²
Escalera	6,06 m ²
Planta baja	
Vestibulo	7,85 m ²
Cocina	12,25 m ²
Dispensa	3,32 m ²
Salón	45,10 m ²
Aseo	2,58 m ²
Escalera	4,98 m ²
Terraza (cubierta) _ Entrada	1,48 m ²
Terraza (cubierta) _ Porche Salón	11,70 m ²
Terraza (descubierta) _ Porche Salón	10,43 m ²
Jardín	92,70 m ²
Planta primera	
Dormitorio 1	17,72 m ²
Baño-Vestidor	10,03 m ²
Terraza (cubierta) _ Dormitorio 1	10,35 m ²
Dormitorio 2	13,00 m ²
Dormitorio 3	13,00 m ²
Terraza (descubierta) _ Dormitorio 2-3	4,43 m ²
Baño 1	5,71 m ²
Distribuidor	6,24 m ²
Escalera	4,73 m ²
Planta solarium	
Distribuidor	5,50 m ²
Solarium	66,00 m ²
TOTAL SUPERFICIE ÚTIL INTERIOR	179,59 m²
TOTAL SUPERFICIE ÚTIL EXTERIOR	80,78 m²
TOTAL SUPERFICIE ÚTIL SEGÚN DECRETO 218/2005*	197,55 m²
TOTAL SUPERFICIE CONSTRUIDA CERRADA DE VIVIENDA	280,78 m²
TOTAL SUPERFICIE CONSTRUIDA DE VIVIENDA	374,03 m²
SUPERFICIE DE PARCELA	204,80 m²
SUPERFICIE DE HUELLA DE VIVIENDA SOBRE PARCELA	112,10 m²

NOTAS

La superficie útil interior corresponde a la superficie útil cerrada de la vivienda sin incluir accesos, terrazas, jardines, solariums y aparcamientos en superficie.

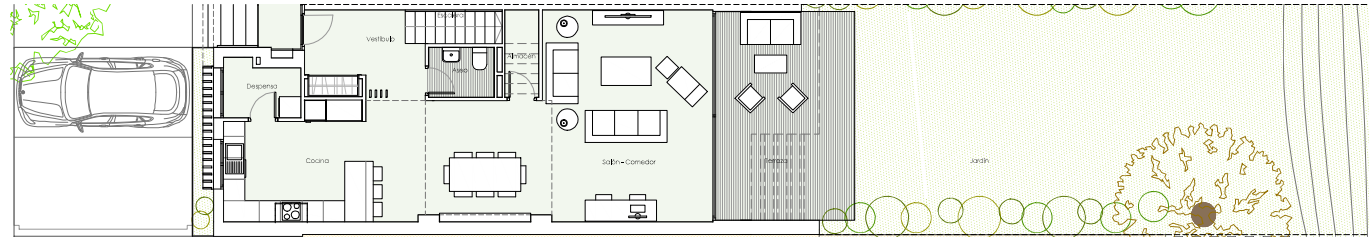
La superficie útil exterior corresponde a la superficie útil de espacios exteriores no cerrados como accesos, terrazas, jardines, solariums y aparcamientos en superficie.

La superficie construida cerrada de vivienda es la suma de la superficie útil interior total y la superficie de muros y tabiques, midiéndose a ejes de tabiques en aquellos que son separadores con zonas comunes u otras viviendas, y por el exterior cuando se trata de fachadas, sin incluir los accesos, terrazas, jardines, solariums, aparcamientos en superficie y parte correspondiente de zonas de maniobra en planta sótano.

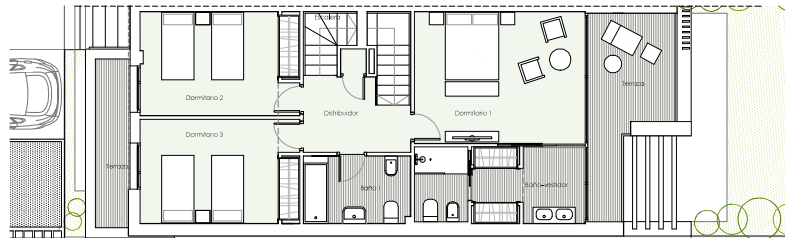
La superficie construida total es la suma de la superficie construida cerrada de vivienda y las superficies construidas de terrazas de plantas altas, solariums y parte correspondiente de zonas de maniobra en planta sótano.

Podrían producirse pequeñas modificaciones sobre las superficies señaladas por exigencias municipales, por criterios normativos y/o técnicos, aunque sin desvirtuar básicamente el modelo reflejado en la presente ficha de la vivienda.

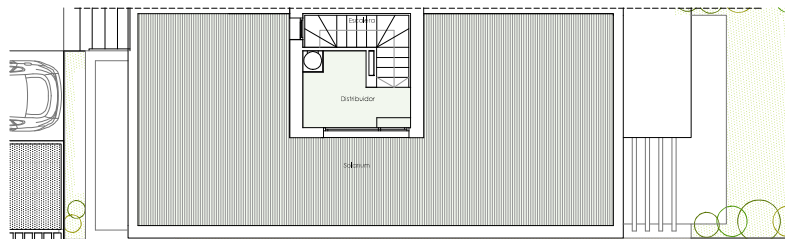
(*). Anexo 1. Reglamento de información al consumidor en la compraventa y arrendamiento de viviendas en Andalucía.



Planta Baja



Planta Primera



Planta Solarium



Planta baja	
Aparcamientos	25,00 m ²
Vestíbulo	7,85 m ²
Cocina	12,25 m ²
Dispensa	3,32 m ²
Salón	45,10 m ²
Aseo	2,58 m ²
Almacén	1,33 m ²
Escalera	4,98 m ²
Terraza (cubierta) _ Entrada	1,48 m ²
Terraza (cubierta) _ Porche Salón	12,37 m ²
Terraza (descubierta) _ Porche Salón	10,45 m ²
Jardín	94,85 m ²
Planta primera	
Dormitorio 1	17,72 m ²
Baño-Vestidor	10,03 m ²
Terraza (cubierta) _ Dormitorio 1	10,19 m ²
Dormitorio 2	13,00 m ²
Dormitorio 3	13,00 m ²
Terraza (descubierta) _ Dormitorio 2-3	4,54 m ²
Baño 1	5,71 m ²
Distribuidor	6,24 m ²
Escalera	4,73 m ²
Planta solarium	
Distribuidor	5,50 m ²
Solarium	66,26 m ²
TOTAL SUPERFICIE ÚTIL INTERIOR	153,34 m²
TOTAL SUPERFICIE ÚTIL EXTERIOR	80,99 m²
TOTAL SUPERFICIE ÚTIL SEGÚN DECRETO 218/2005*	168,67 m²
TOTAL SUPERFICIE CONSTRUIDA CERRADA DE VIVIENDA	180,70 m²
TOTAL SUPERFICIE CONSTRUIDA DE VIVIENDA	277,96 m²
SUPERFICIE DE PARCELA	210,40 m²
SUPERFICIE DE HUELLA DE VIVIENDA SOBRE PARCELA	115,55 m²

NOTAS

La superficie útil interior corresponde a la superficie útil cerrada de la vivienda sin incluir accesos, terrazas, jardines, solariums y aparcamientos en superficie.

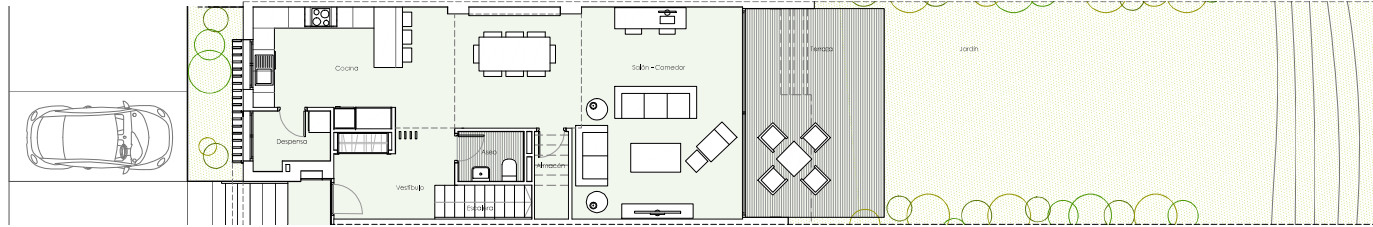
La superficie útil exterior corresponde a la superficie útil de espacios exteriores no cerrados como accesos, terrazas, jardines, solariums y aparcamientos en superficie.

La superficie construida cerrada de vivienda es la suma de la superficie útil interior total y la superficie de muros y tabiques, midiéndose a ejes de tabiques en aquellos que son separadores con zonas comunes u otras viviendas, y por el exterior cuando se trata de fachadas, sin incluir los accesos, terrazas, jardines, solariums, aparcamientos en superficie y parte correspondiente de zonas de maniobra en planta sótano.

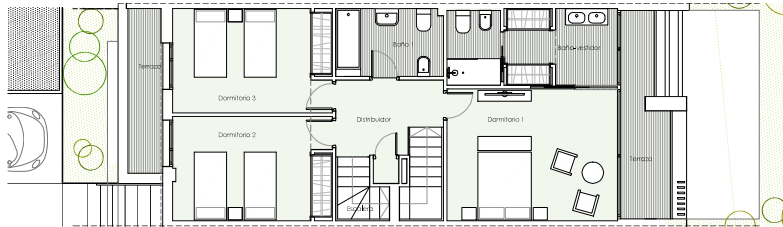
La superficie construida total es la suma de la superficie construida cerrada de vivienda y las superficies construidas de terrazas de plantas altas, solariums y parte correspondiente de zonas de maniobra en planta sótano.

Podrían producirse pequeñas modificaciones sobre las superficies señaladas por exigencias municipales, por criterios normativos y/o técnicos, aunque sin desvirtuar básicamente el modelo reflejado en la presente ficha de la vivienda.

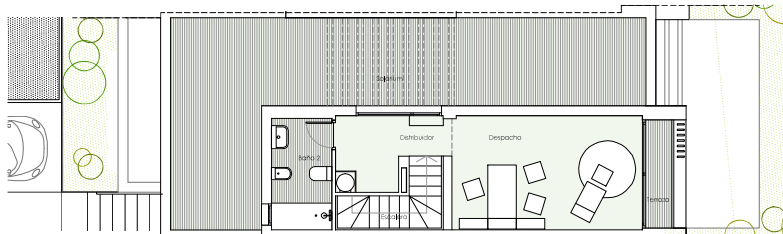
(*). Anexo 1. Reglamento de información al consumidor en la compraventa y arrendamiento de viviendas en Andalucía.



Planta Baja



Planta Primera



Planta Solarium



Planta baja	
Aparcamientos	25,00 m ²
Vestibulo	7,85 m ²
Cocina	12,25 m ²
Dispensa	3,32 m ²
Salón	45,10 m ²
Aseo	2,58 m ²
Almacén	1,33 m ²
Escalera	4,98 m ²
Terraza (cubierta) _ Entrada	1,48 m ²
Terraza (cubierta) _ Porche Salón	8,77 m ²
Terraza (descubierta) _ Porche Salón	14,05 m ²
Jardín	87,40 m ²
Planta primera	
Dormitorio 1	17,72 m ²
Baño-Vestidor	10,03 m ²
Terraza (cubierta) _ Dormitorio 1	6,82 m ²
Dormitorio 2	13,00 m ²
Dormitorio 3	13,00 m ²
Terraza (descubierta) _ Dormitorio 2-3	4,43 m ²
Baño 1	5,71 m ²
Distribuidor	6,24 m ²
Escalera	4,73 m ²
Planta solarium	
Distribuidor	5,30 m ²
Despacho	17,37 m ²
Terraza (cubierta) _ Despacho	2,27 m ²
Baño 2	5,45 m ²
Solarium	41,77 m ²
TOTAL SUPERFICIE ÚTIL INTERIOR	175,96 m²
TOTAL SUPERFICIE ÚTIL EXTERIOR	55,29 m²
TOTAL SUPERFICIE ÚTIL SEGÚN DECRETO 218/2005*	193,56 m²
TOTAL SUPERFICIE CONSTRUIDA CERRADA DE VIVIENDA	201,98 m²
TOTAL SUPERFICIE CONSTRUIDA DE VIVIENDA	271,35 m²
SUPERFICIE DE PARCELA	199,10 m²
SUPERFICIE DE HUELLA DE VIVIENDA SOBRE PARCELA	111,70 m²

NOTAS

La superficie útil interior corresponde a la superficie útil cerrada de la vivienda sin incluir accesos, terrazas, jardines, solariums y aparcamientos en superficie.

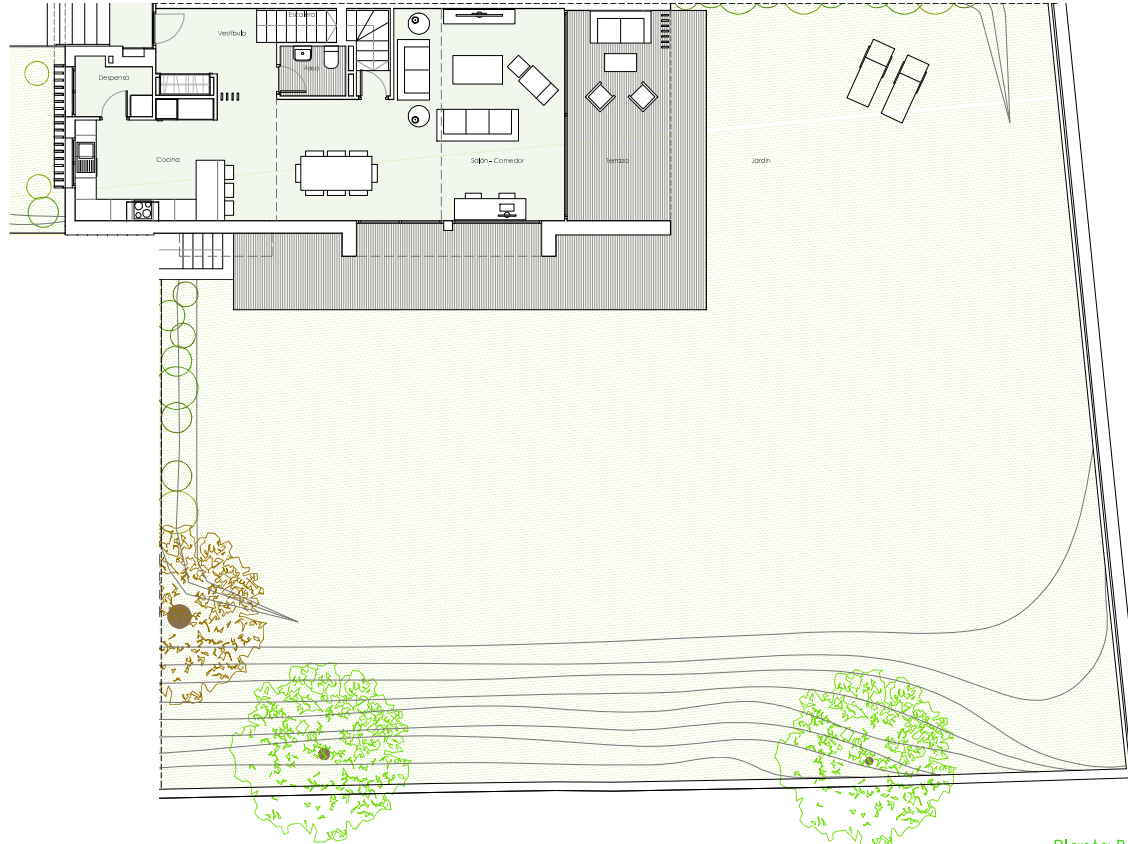
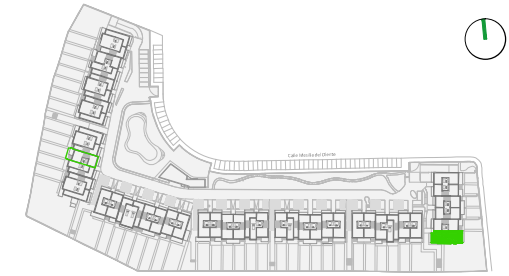
La superficie útil exterior corresponde a la superficie útil de espacios exteriores no cerrados como accesos, terrazas, jardines, solariums y aparcamientos en superficie.

La superficie construida cerrada de vivienda es la suma de la superficie útil interior total y la superficie de muros y tabiques, midiéndose a ejes de tabiques en aquellos que son separadores con zonas comunes u otras viviendas, y por el exterior cuando se trata de fachadas, sin incluir los accesos, terrazas, jardines, solariums, aparcamientos en superficie y parte correspondiente de zonas de maniobra en planta sótano.

La superficie construida total es la suma de la superficie construida cerrada de vivienda y las superficies construidas de terrazas de plantas altas, solariums y parte correspondiente de zonas de maniobra en planta sótano.

Podrían producirse pequeñas modificaciones sobre las superficies señaladas por exigencias municipales, por criterios normativos y/o técnicos, aunque sin desvirtuar básicamente el modelo reflejado en la presente ficha de la vivienda.

(*). Anexo 1. Reglamento de información al consumidor en la compraventa y arrendamiento de viviendas en Andalucía.



Planta Baja

Planta sótano	
Aparcamiento	24,50 m ²
Vestibulo	2,47 m ²
Estancia	16,65 m ²
Bodega/Almacén	2,40 m ²
Escalera	6,06 m ²
Planta baja	
Vestibulo	7,85 m ²
Cocina	12,25 m ²
Dispensa	3,32 m ²
Salón	45,35 m ²
Aseo	2,58 m ²
Escalera	4,98 m ²
Terraza (cubierta) _ Entrada	1,48 m ²
Terraza (cubierta) _ Porche Salón	21,85 m ²
Terraza (descubierta) _ Porche Salón	30,70 m ²
Jardín	444,00 m ²
Planta primera	
Dormitorio 1	17,72 m ²
Baño-Vestidor	10,02 m ²
Terraza (cubierta) _ Dormitorio 1	5,85 m ²
Terraza (descubierta) _ Dormitorio 1	13,11 m ²
Dormitorio 2	13,00 m ²
Dormitorio 3	14,15 m ²
Terraza (descubierta) _ Dormitorio 2-3	4,54 m ²
Baño 1	5,71 m ²
Distribuidor	6,24 m ²
Escalera	4,73 m ²
Planta solarium	
Distribuidor	5,50 m ²
Solarium	66,26 m ²
TOTAL SUPERFICIE ÚTIL INTERIOR	180,98 m²
TOTAL SUPERFICIE ÚTIL EXTERIOR	88,76 m²
TOTAL SUPERFICIE ÚTIL SEGÚN DECRETO 218/2005*	199,08 m²
TOTAL SUPERFICIE CONSTRUIDA CERRADA DE VIVIENDA	288,18 m²
TOTAL SUPERFICIE CONSTRUIDA DE VIVIENDA	393,09 m²
SUPERFICIE DE PARCELA	588,55 m²
SUPERFICIE DE HUELLA DE VIVIENDA SOBRE PARCELA	144,55 m²

NOTAS

La superficie útil interior corresponde a la superficie útil cerrada de la vivienda sin incluir accesos, terrazas, jardines, solariums y aparcamientos en superficie.

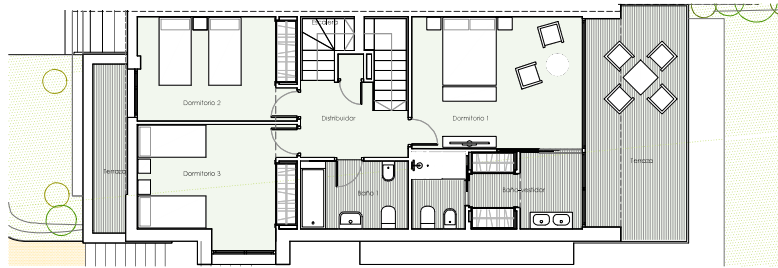
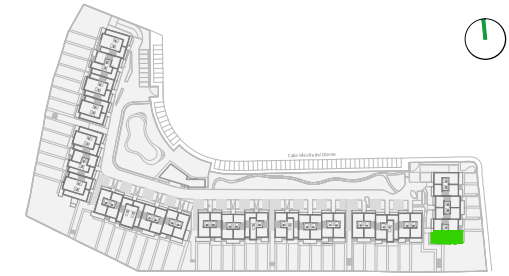
La superficie útil exterior corresponde a la superficie útil de espacios exteriores no cerrados como accesos, terrazas, jardines, solariums y aparcamientos en superficie.

La superficie construida cerrada de vivienda es la suma de la superficie útil interior total y la superficie de muros y tabiques, midiéndose a ejes de tabiques en aquellos que son separadores con zonas comunes u otras viviendas, y por el exterior cuando se trata de fachadas, sin incluir los accesos, terrazas, jardines, solariums, aparcamientos en superficie y parte correspondiente de zonas de maniobra en planta sótano.

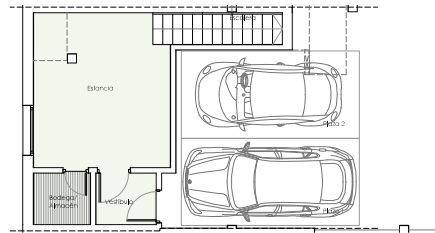
La superficie construida total es la suma de la superficie construida cerrada de vivienda y las superficies construidas de terrazas de plantas altas, solariums y parte correspondiente de zonas de maniobra en planta sótano.

Podrían producirse pequeñas modificaciones sobre las superficies señaladas por exigencias municipales, por criterios normativos y/o técnicos, aunque sin desvirtuar básicamente el modelo reflejado en la presente ficha de la vivienda.

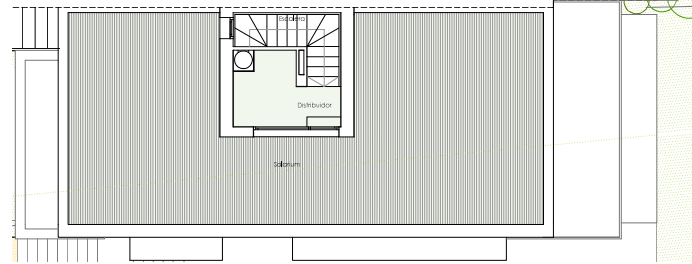
(*). Anexo 1. Reglamento de información al consumidor en la compraventa y arrendamiento de viviendas en Andalucía.



Planta Primera



Planta Sótano



Planta Solarium

Planta sótano	
Aparcamiento	24,50 m ²
Vestibulo	2,47 m ²
Estancia	16,65 m ²
Bodega/Almacén	2,40 m ²
Escalera	6,06 m ²
Planta baja	
Vestibulo	7,85 m ²
Cocina	12,25 m ²
Dispensa	3,32 m ²
Salón	45,35 m ²
Aseo	2,58 m ²
Escalera	4,98 m ²
Terraza (cubierta) _ Entrada	1,48 m ²
Terraza (cubierta) _ Porche Salón	21,85 m ²
Terraza (descubierta) _ Porche Salón	30,70 m ²
Jardín	444,00 m ²
Planta primera	
Dormitorio 1	17,72 m ²
Baño-Vestidor	10,02 m ²
Terraza (cubierta) _ Dormitorio 1	5,85 m ²
Terraza (descubierta) _ Dormitorio 1	12,11 m ²
Dormitorio 2	13,00 m ²
Dormitorio 3	14,15 m ²
Terraza (descubierta) _ Dormitorio 2-3	4,54 m ²
Baño 1	5,71 m ²
Distribuidor	6,24 m ²
Escalera	4,73 m ²
Planta solarium	
Distribuidor	5,50 m ²
Solarium	66,26 m ²
TOTAL SUPERFICIE ÚTIL INTERIOR	180,98 m²
TOTAL SUPERFICIE ÚTIL EXTERIOR	88,76 m²
TOTAL SUPERFICIE ÚTIL SEGÚN DECRETO 218/2005*	199,08 m²
TOTAL SUPERFICIE CONSTRUIDA CERRADA DE VIVIENDA	288,18 m²
TOTAL SUPERFICIE CONSTRUIDA DE VIVIENDA	393,09 m²
SUPERFICIE DE PARCELA	588,55 m²
SUPERFICIE DE HUELLA DE VIVIENDA SOBRE PARCELA	144,55 m²

NOTAS

La superficie útil interior corresponde a la superficie útil cerrada de la vivienda sin incluir accesos, terrazas, jardines, solariums y aparcamientos en superficie.

La superficie útil exterior corresponde a la superficie útil de espacios exteriores no cerrados como accesos, terrazas, jardines, solariums y aparcamientos en superficie.

La superficie construida cerrada de vivienda es la suma de la superficie útil interior total y la superficie de muros y tabiques, midiéndose a ejes de tabiques en aquellos que son separadores con zonas comunes u otras viviendas, y por el exterior cuando se trata de fachadas, sin incluir los accesos, terrazas, jardines, solariums, aparcamientos en superficie y parte correspondiente de zonas de maniobra en planta sótano.

La superficie construida total es la suma de la superficie construida cerrada de vivienda y las superficies construidas de terrazas de plantas altas, solariums y parte correspondiente de zonas de maniobra en planta sótano.

Podrían producirse pequeñas modificaciones sobre las superficies señaladas por exigencias municipales, por criterios normativos y/o técnicos, aunque sin desvirtuar básicamente el modelo reflejado en la presente ficha de la vivienda.

(*). Anexo 1. Reglamento de información al consumidor en la compraventa y arrendamiento de viviendas en Andalucía.

NOLL & PARTNERS

SOTOGRADE REAL ESTATE

(+34) 607 911 661

info@noll-sotograde.com

www.noll-sotograde.com

